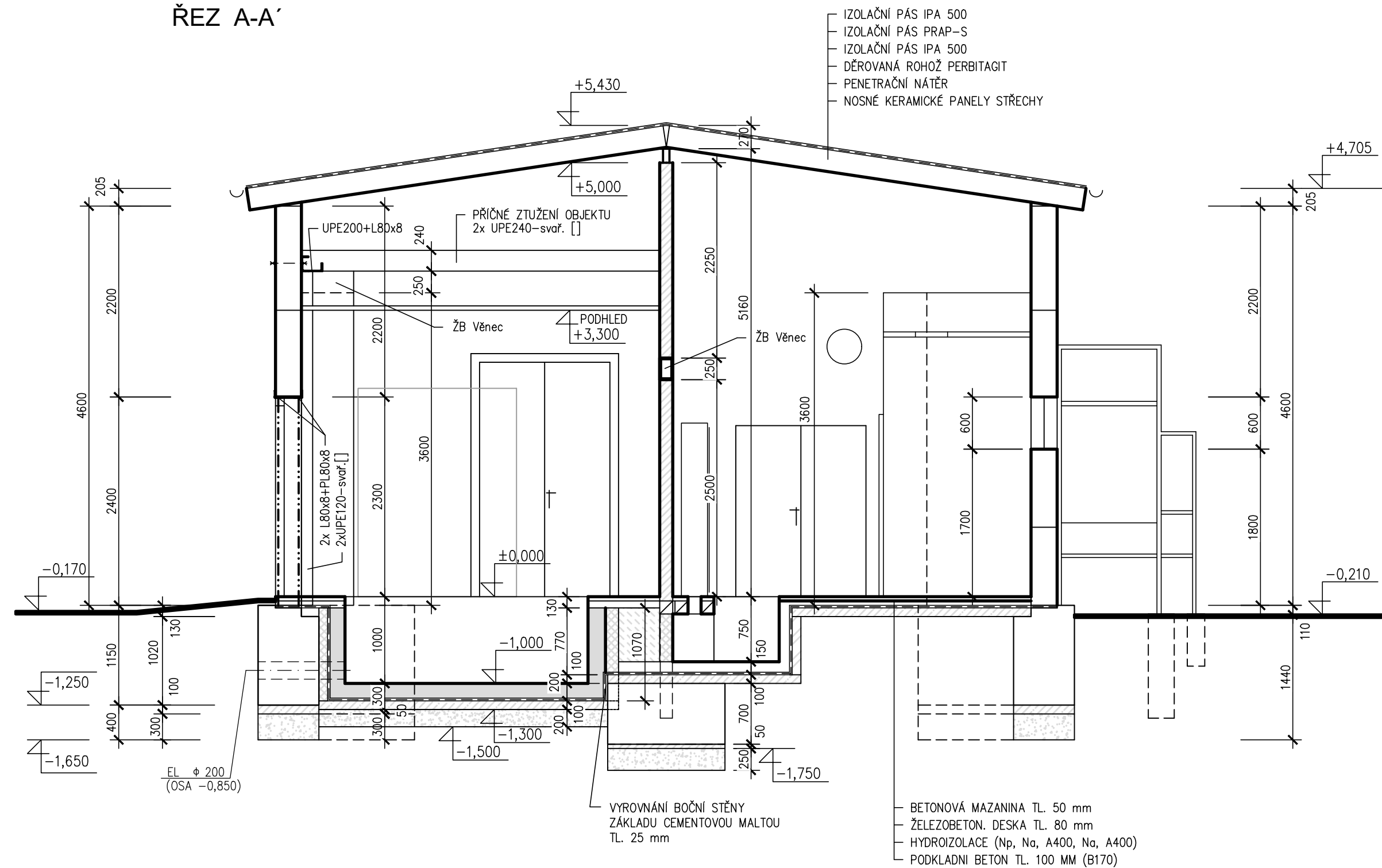
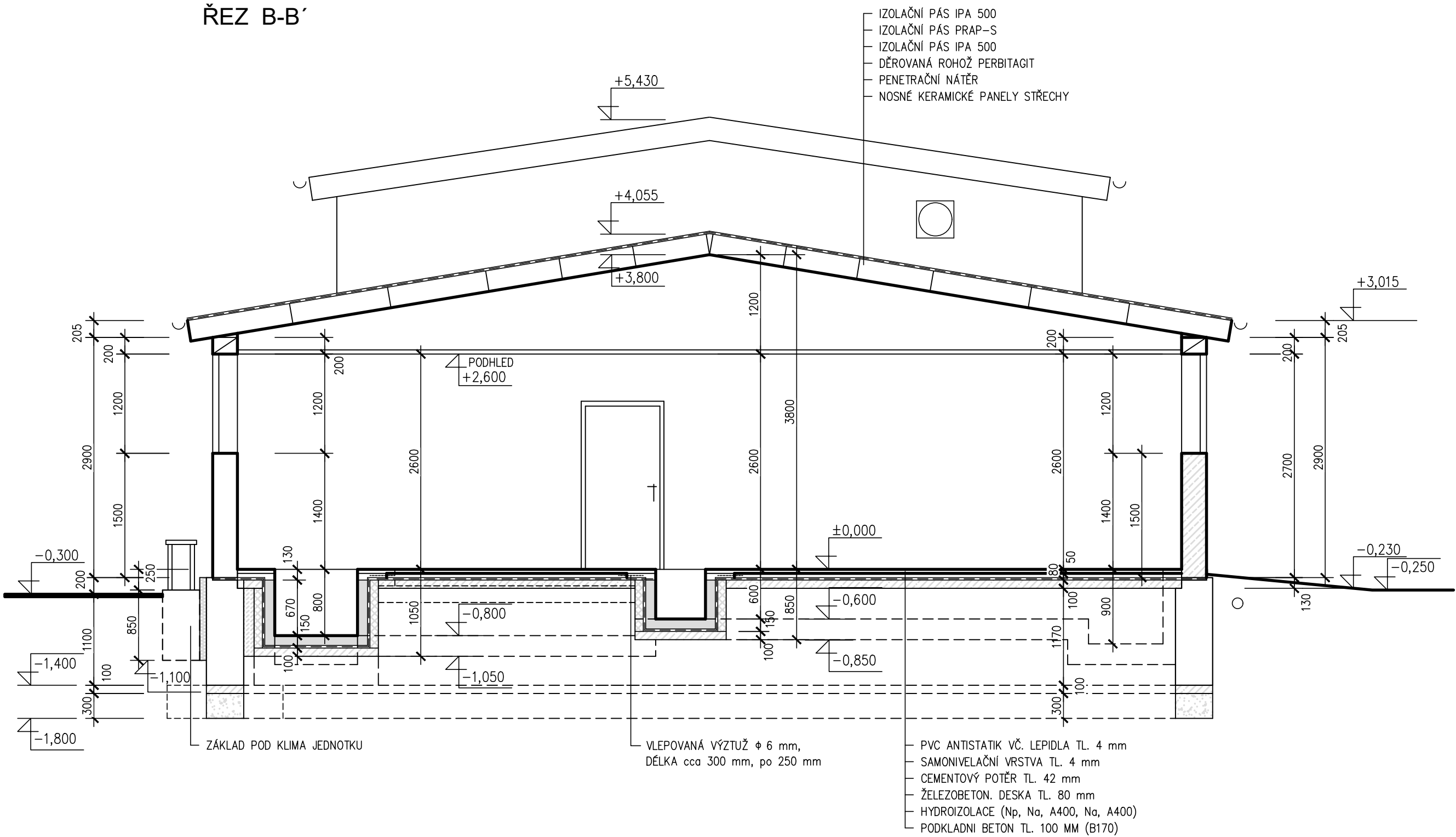


ŘEZ A-A'



ŘEZ B-B'



LEGENDA MATERIÁLŮ

- STÁVAJÍCÍ OBVODOVÉ A VNITŘNÍ NOSNÉ STĚNY Z KERAMICKÝCH PANELŮ TL. 300 mm
- PŮVODNÍ DOZDÍVKY V OBVODOVÝCH STĚNÁCH Z PLNÝCH CIHEL
- STÁVAJÍCÍ ZDĚNÉ PŘÍČKY TL. 100 mm Z CIHEL DUTINOVÝCH
- STÁVAJÍCÍ ŽB KANÁLY TL. 150 mm, ŽB PODLAHOVÉ KONSTRUKCE TL. 80 mm
- STÁVAJÍCÍ OCELOVÝ SLOUP SVAŘENÝ Z PROFILŮ U 8.140
- OBRYSY ZÁKLADOVÝCH KONSTRUKCÍ
- STÁVAJÍCÍ OBEZDÍVKY ŽELEZOBETON. KANÁLŮ, STÁVAJÍCÍ ZDĚNÉ KONSTRUKCE Z CIHEL PLNÝCH
- PODBETONOVÁNÍ, ZALITÍ NEVYUŽÍVANÝCH PŮVODNÍCH KANÁLŮ BETONEM
- ZÁSYP NEVYUŽÍVANÉHO KABELOVÉHO PROSTORU DROBNÝM KAMENIVEM
- NOVÉ OBEZDÍVKY ŽELEZOBET. KANÁLŮ, DOZDÍVKY MALÉHO ROZSAHU Z PLNÝCH CIHEL 290/140/65 mm, MALTA C
- KONSTRUKCE NOVÝCH KABELOVÝCH KANÁLŮ, DNO I STĚNY ZE ŽELEZOBETONU TL. 150 mm
- NOVÉ DOZDÍVKY VE STĚNÁCH A STĚNY Z KERAMICKÝCH PANELŮ TL. 300 mm
- Z KERAMICKÝCH TVAROVEK POROTHERM 30 P+D, MALTA VC
- NOVÉ ZDĚNÉ PŘÍČKY TL. 150 mm Z KERAMICKÝCH TVAROVEK POROTHERM 14 P+D, MALTA VC
- STÁVAJÍCÍ ŠTĚRKOPÍSKOVÝ PODSYP ZÁKLADŮ

POZNÁMKA

DOPLNĚNÍ BETONOVÉ MAZANINY KOLEM KABELOVÝCH KANÁLŮ Z BETONU C 20/25, TL. 80 mm, VÝZTUŽ KARI SÍŤ 4/150 - 4/150 mm  
STÁVAJÍCÍ A NOVOU BETONOVOU MAZANINU POD CEMENTOVÝM POTĚREM PROPOJIT VLEPOVANOU VÝZTUŽÍ Ø 6 mm, DÉLKA cca 300 mm  
PO 250 mm, HLOUBKA ZALEPENÍ 100 mm

AUTORIZACE:

±0,000=468,03

|                   |  |                        |
|-------------------|--|------------------------|
| NÁZEV AKCE        | TR LIPNICE - OBNOVA TRANSFORMOVNY                      | Č. STAVBY:102 0002 421 |
| STAVEBNÍK         | EG.D, a.s., LIDICKÁ 1873/36, 602 00 BRNO               | Č. OBJ.: 1430 002 7035 |
| STATUS/STUPEŇ     | DOKUMENTACE PRO PROVÁDĚNÍ STAVBY (DPS)                 | eg.d                   |
| ČÁST              | D.1.1 ARCHITECTONICKO STAVEBNÍ ŘEŠENÍ                  |                        |
| ZHOT. DOKUMENTACE | EG.D, a.s., LIDICKÁ 1873/36, 602 00 BRNO               | eg.d                   |
| KONTAKTNÍ OSOBA   | Ing. PETR ŠPIČÁK, petr.spicak@egd.cz, tel.:535 141 951 |                        |
| ARCHIVNÍ ČÍSLO    |  |                        |
| ZOD. PROJEKTANT   | Ing. KVĚTOSLAVA ŘEZNÍKOVÁ                              | DATUM: 05-2022         |
| VYPRACOVAL        | Ing. KVĚTOSLAVA ŘEZNÍKOVÁ                              | ČÍSLO VÝK/DOK: 06      |
| KONTROLOVAL       | Ing. PETR ŠPIČÁK                                       |                        |
| MÍSTO STAVBY      | TR 110/22 kV LIPNICE, 373 12 JÍLOVICE U TRHOVÝCH SVINŮ | KÓD LOKALITY: LIP      |
| SO/PS             | S030 - TECHNOLOGICKÉ BUDOVY                            | MĚŘÍTKO: M 1:50        |
| MAJETKOVÁ TŘÍDA   | CZD00015   | FORMÁT: 5x A4          |
| DRUH DOKUMENTU    | ŘEZ  | LIST/CELKEM: 1/1       |
| NÁZEV DOKUMENTU   | ŘEZ A-A', B-B' - NOVÝ STAV<br>ETAPA 1/I-S              | ARCHIVNÍ ČÍSLO EG.D:   |